

# RACORES PARA MANGUERAS



TW DIN 28450, KAMLOK, AUTOLOCK, GUILLEMIN, STORZ, SAFETY CLAMPS AND COUPLING  
DIN 2817, STEAM, BARCELONA TYPE, COMPRESSED AIR, SANITARY AND FOOD, FLANGES.

**SUMSER-TECH S.L.**

Pol. Ind. Camp llong C/ Mestral 4

25600 Balaguer (Lleida)

Tlf. +34 973 450 636

[sumsertech@sumsertech.es](mailto:sumsertech@sumsertech.es)



# Índice / Index

## RACORES PARA MANGUERAS/ HOSE COUPLINGS

### TW DIN 28450 RACORES / COUPLINGS 4

VK Adaptador macho rosca hembra   Adapter with Female thread.....	4
MK Acople rosca hembra   Union couplers with Female thread.....	4
VB Tapón con agujero para cadenas   Cap with hole for chain.....	4
MB Tapón con agujero para cadena   Cap with hole for chain.....	4

### DIN 28450 JUNTAS / SEALS 4

Juntas planas para VK y MB   Seals for VK and MB.....	4
Juntas labiales para MK   Seals for MK.....	4
Cadenas para tapones   Chain for plugs.....	4

### CAMLOCK ACOPLÉS RÁPIDOS / QUICK COUPLINGS 5

Tipo-A Adaptador con rosca hembra   Adaptor female thread.....	5
Tipo-B Acople rosca macho   Coupler male.....	6
Tipo-C Acople para manguera   Coupler shank.....	7
Tipo-D Acople rosca hembra   Coupler female.....	8
Tipo-E Adaptador para manguera   Adaptor hose shank.....	8
Tipo-F Adaptador con rosca macho   Adaptor male thread.....	10
DP Tapón   Dust plug.....	10
DC Acople tapón   Dust cap.....	10
Adaptador 633-lbs   Din flange adapter.....	11
Acople 633-lbs   Din flange coupler.....	11

### AUTOLOCK

### ACOPLES DE SEGURIDAD / SAFETY QUICK COUPLINGS 12

Palanca   Handle.....	12
Juntas   Seals.....	12
733-B Acople con rosca macho   Coupler male thread.....	14
733-C Acople para manguera   Coupler shank.....	14
733-D Acople con rosca hembra   Coupler female thread.....	14
733-DCL Tapón   Dust cap.....	14
Palanca   Handle.....	14

### GUILLEMIN SYMMETRICAL COUPLINGS 15

Para manguera   Hose tail couplings.....	15
Hembra sin cierre   Female thread without lock.....	15
Macho sin cierre   Male thread without lock.....	16
Hembra con cierre   Female with lock.....	17
Macho con cierre   Male with lock.....	17
Tapón con cierre   Plugs with lock.....	18
Reducción con cierre   Reductions.....	18

### GUILLEMIN

### JUNTAS / SYMMETRICAL COUPLINGS SEALS 19

EPDM blanco atóxico   Atoxic white.....	19
Teflón (ptfe).....	20
NBR negro   Black.....	20
Llaves cierre   Wrenches.....	20

### STORZ RACORES RÁPIDOS / QUICK COUPLINGS 20

Impulsión para mangueras   Delivery hose couplings.....	20
Aspiración para mangueras   Suction hoses.....	21
Rosca hembra   Female thread.....	21
Rosca macho   Male thread.....	22
Reducción   Reducing.....	22
Tapón   Cap.....	22
Juntas   seals.....	23

### ABRAZADERAS DE SEGURIDAD DIN 2817 23

### SAFETY CLAMPS DIN 2817

Tornillo   Bolt.....	23
Kombifix con pasador   Pined clamps.....	24

### RACORES PARA ABRAZADERAS DE SEGURIDAD 25

### SAFETY CLAMPS COUPLINGS

VSL racores macho para abraz.   Safety clamps male couplings.....	25
MSL racores hembra para abraz.   Safety clamps female couplings.....	25

### RACORES PARA VAPOR / STEAM COUPLINGS 26

Boquilla para manguera   Boss steam.....	26
Tuerca   Wing nut thread.....	26
Reductor   Female spud x wing nut thread.....	26
Macho para manguera   Male stem.....	27
Mordaza 2 tornillos   2 bolt clamp.....	27
Mordaza 4 tornillos   4 bolt clamp.....	27

### BARCELONA RACORES / COUPLINGS 27

Racor para manguera   Coupling hose.....	27
Fijo rosca hembra   Locked female thread.....	27
Fijo rosca macho   Locked male thread.....	28
Tapones   Plugs.....	28
Reducciones   Reductions.....	28
Junta acople   Coupling seal.....	28

### RACORES AIRE COMPRIMIDO 29

### COMPRESSED AIR COUPLINGS

Express para manguera   Half coupler with grooved hose shank.....	29
Express fijo rosca macho   Half coupler with male bsp thread.....	29
Express fijo rosca hembra   Half coupler with female bsp thread.....	29
Express tapones   Plugs.....	29
Express junta   seal.....	29

### RACORES SANITARIOS, ALIMENTACIÓN DIN 11851 30

### SANITARY, FOOD FITTINGS DIN 11851

Racor macho NW   NW Male coupling.....	30
Racor hembra NW   NW Female coupling.....	30
Tuerca NW   NW Thread.....	30
Casquillo   Ferrule.....	30
Juntas viton   Viton seals.....	31
Juntas EPDM   EPDM seals.....	31
Juntas silicona   Silicone seals.....	31
Juntas teflon   Teflon seals.....	31
Clamp para manguera   Clamp hose fitting.....	31
Clamp abrazadera   Clamp hinged.....	32
Juntas silicona   Silicone seals.....	32
Juntas EPDM   EPDM seals.....	32
Juntas teflón   Teflon seals.....	32

### Translation of materials

Aluminium (aluminio), brass (latón), carbon steel (acero), stainless steel 316 (inox 316), polypropylene (polipropileno), galvanized (galvanizado).

# Racores / Couplings TW DIN 28450

Norma Racores según DIN 28450 | Norm Couplings according DIN 28450

RACORES TIPO / COUPLINGS TYPE

Ref.	Tamaño	Material	Peso
	Size		Weight (kg)

## VK ADAPTADOR MACHO ROSCA HEMBRA | ADAPTER WITH FEMALE THREAD

EDA010	50	LATÓN	0,36
EDA012	80	LATÓN	0,75
EDA014	100	LATÓN	1,1

## MK ACOPLE ROSCA HEMBRA | UNION COUPLERS WITH FEMALE THREAD

EDA000	50	LATÓN	0,73
EDA002	80	LATÓN	1,55
EDA004	100	LATÓN	2,75
EDA001	50	INOX-316	0,69
EDA003	80	INOX-316	1,45
EDA005	100	INOX-316	2,75

## VB TAPÓN CON AGUJERO PARA CADENAS | CAP WITH HOLE FOR CHAIN

EDA029	50	ALUMINIO	0,14
EDA033	80	ALUMINIO	0,3
EDA036	100	ALUMINIO	0,45
EDA030	50	LATÓN	0,32
EDA032	80	LATÓN	0,85
EDA031	50	INOX-316	0,31
EDA034	80	INOX-316	0,76
EDA037	100	INOX-316	1,15
EDA039	80	POLIAMIDA	0,12
EDA038	100	POLIAMIDA	0,16

## MB TAPÓN CON AGUJERO PARA CADENA | CAP WITH HOLE FOR CHAIN

EDA019	50	ALUMINIO	0,13
EDA023	80	ALUMINIO	0,25
EDA026	100	ALUMINIO	0,47
EDA020	50	LATÓN	0,35
EDA022	80	LATÓN	0,87
EDA025	100	LATÓN	1,5
EDA021	50	INOX-316	0,3
EDA024	80	INOX-316	0,66
EDA027	100	INOX-316	1,2



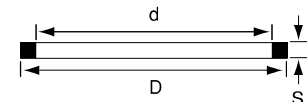
# Juntas / Seals DIN 28450

Norma Racores según DIN 28450 | Norm Couplings according DIN 28450

Ref.	Tamaño	Dimensions mm			Material	Peso
	Size	D	d	s		Weight (g)

## JUNTAS PLANAS PARA VK Y MB | Seals FOR VK AND MB

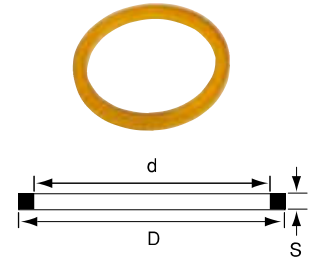
EDA153	50	61,5	49	4,8	HYPALON	7
EDA178	80	92	77	6	HIYALON	16
EDA151	50	61,5	49	4,8	NBR	6
EDA176	80	92	77	6	NBR	16
EDA150	50	61,5	49	4,8	VULKOLLAN	7
EDA175	80	92	77	6	VULKOLLAN	15



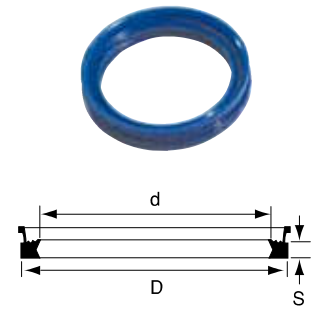
Ref.	Tamaño	Dimensions mm			Material	Peso
	Size	D	d	s		

**JUNTAS PLANAS PARA VK Y MB | Seals FOR VK AND MB**

EDA154	50	61,5	49	4,5	TEFLON	11
EDA179	80	90	77	5,5	TEFLON	25
EDA183	100	114	100	7	TEFLON	26
EDA152	50	61,5	49	4,8	VITON	10
EDA177	80	92	77	6	VITON	21
EDA1800	100	114	100	7	VITON	28


**JUNTAS LABIALES PARA MK | Seals FOR MK**

EDA253	50	61,5	49	4,8	HYPALON	11
EDA278	80	92	77	6	HIYALON	23
EDA202	100	114	100	7	HIYALON	20
EDA251	50	61,5	49	4,8	NBR	9
EDA276	80	92	77	6	NBR	18
EDA200	100	114	100	7	NBR	16
EDA250	50	61,5	49	4,8	VULKOLLAN	8
EDA275	80	92	77	6	VULKOLLAN	15
EDA252	50	61,5	49	5,5	VITON	12
EDA277	80	92	77	7	VITON	27
EDA201	100	114	77	4,8	VITON	28
EDA203	100	114	100	6	TEFLON	26



Ref.	Tamaño	Material	Peso
	Size		

**CADENAS PARA TAPONES | CHAIN FOR PLUGS**

EDA050	200	LATÓN	20
EDA051	300	LATÓN	30
EDA049	200	INOX-316	20



# CAMLOCK

## Acoples rápidos / Quick couplings

Norma Racores según MIL-C-27487 / DIN 12115. | Norm Couplings according MIL-C-27487 / DIN 12115.

Ref.	Tamaño	Material	Peso
	Size		

**TIPO-A ADAPTADOR CON ROSCA HEMBRA | ADAPTOR FEMALE THREAD**

BAA100	1/2"	ALUMINIO	0,023
BAA101	3/4"	ALUMINIO	0,05
BAA102	1"	ALUMINIO	0,06
BAA103	1 1/4"	ALUMINIO	0,09
BAA104	1 1/2"	ALUMINIO	0,13
BAA105	2"	ALUMINIO	0,18
BAA106	2 1/2"	ALUMINIO	0,37
BAA107	3"	ALUMINIO	0,52
BAA108	4"	ALUMINIO	0,81
BAA109	5"	ALUMINIO	0,74
BAA110	6"	ALUMINIO	1,1
BAA111	1/2"	LATÓN	0,12
BAA112	3/4"	LATÓN	0,14
BAA113	1"	LATÓN	0,2



# CAMLOCK

## Acoples rápidos / Quick couplings

Norma Racores según MIL-C-27487 / DIN 12115. | Norm Couplings according MIL-C-27487 / DIN 12115.

Ref.	Tamaño	Material	Peso
	Size		Weight (kg)

### TIPO-A ADAPTADOR CON ROSCA HEMBRA | ADAPTOR FEMALE THREAD

BAA114	1 1/4"	LATÓN	0,3
BAA115	1 1/2"	LATÓN	0,42
BAA116	2"	LATÓN	0,53
BAA117	2 1/2"	LATÓN	1,2
BAA118	3"	LATÓN	1,13
BAA119	4"	LATÓN	1,9
BAA120	5"	LATÓN	0,624
BAA121	6"	LATÓN	3,49
BAA129	1/2"	INOX-316	0,084
BAA130	3/4"	INOX-316	0,14
BAA131	1"	INOX-316	0,19
BAA132	1 1/4"	INOX-316	0,25
BAA133	1 1/2"	INOX-316	0,39
BAA134	2"	INOX-316	0,5
BAA135	2 1/2"	INOX-316	0,84
BAA136	3"	INOX-316	1,12
BAA137	4"	INOX-316	1,9
BAA138	5"	INOX-316	1,502
BAA139	6"	INOX-316	3,07
BAA123	3/4"	POLIPROPILENO	0,03
BAA124	1"	POLIPROPILENO	0,04
BAA126	1 1/2"	POLIPROPILENO	0,08
BAA127	2"	POLIPROPILENO	0,11
BAA128	3"	POLIPROPILENO	0,22

### TIPO-B ACOPLER ROSCA MACHO | COUPLER MALE

BAB100	1/2"	ALUMINIO	0,084
BAB101	3/4"	ALUMINIO	0,09
BAB102	1"	ALUMINIO	0,16
BAB103	1 1/4"	ALUMINIO	0,31
BAB104	1 1/2"	ALUMINIO	0,31
BAB105	2"	ALUMINIO	0,38
BAB106	2 1/2"	ALUMINIO	0,53
BAB107	3"	ALUMINIO	0,75
BAB108	4"	ALUMINIO	1,09
BAB111	1/2"	LATÓN	0,16
BAB112	3/4"	LATÓN	0,21
BAB113	1"	LATÓN	0,35
BAB114	1 1/4"	LATÓN	0,64
BAB115	1 1/2"	LATÓN	0,68
BAB116	2"	LATÓN	0,8
BAB117	2 1/2"	LATÓN	1,39
BAB118	3"	LATÓN	1,78
BAB119	4"	LATÓN	2,71
BAB129	1/2"	INOX-SS	0,13
BAB131	3/4"	INOX-SS	0,26
BAB132	1"	INOX-SS	0,42
BAB133	1 1/4"	INOX-SS	0,71
BAB134	1 1/2"	INOX-SS	0,65



Ref.	Tamaño Size	Material	Peso Weight (kg)
------	----------------	----------	---------------------

### TIPO-B ACOPLE ROSCA MACHO | COUPLER MALE

BAB135	2"	INOX-SS	0,87
BAB136	2 1/2"	INOX-SS	1,32
BAB137	3"	INOX-SS	2,89
BAB138	4"	INOX-SS	1,81
BAB123	3/4"	POLIPROPILENO	0,07
BAB124	1"	POLIPROPILENO	0,12
BAB126	1 1/2"	POLIPROPILENO	0,25
BAB127	2"	POLIPROPILENO	0,29
BAB128	3"	POLIPROPILENO	0,53



### TIPO-C ACOPLE PARA MANGUERA | COUPLER SHANK

BAC100	1/2"	ALUMINIO	0,08
BAC101	3/4"	ALUMINIO	0,09
BAC102	1"	ALUMINIO	0,17
BAC103	1 1/4"	ALUMINIO	0,33
BAC104	1 1/2"	ALUMINIO	0,39
BAC105	2"	ALUMINIO	0,46
BAC106	2 1/2"	ALUMINIO	0,51
BAC107	3"	ALUMINIO	0,99
BAC108	4"	ALUMINIO	1,33
BAC109	5"	ALUMINIO	1,65
BAC110	6"	ALUMINIO	3,14
BAC111	1/2"	LATÓN	0,17
BAC112	3/4"	LATÓN	0,24
BAC113	1"	LATÓN	0,41
BAC114	1 1/4"	LATÓN	0,72
BAC115	1 1/2"	LATÓN	0,75
BAC116	2"	LATÓN	1,04
BAC117	2 1/2"	LATÓN	1,39
BAC118	3"	LATÓN	2,28
BAC119	4"	LATÓN	3,96
BAC120	5"	LATÓN	6,01
BAC121	6"	LATÓN	8,32
BAC123	3/4"	POLIPROPILENO	0,07
BAC124	1"	POLIPROPILENO	0,068
BAC1240	1 1/4"	POLIPROPILENO	0,104
BAC125	1 1/2"	POLIPROPILENO	0,31
BAC127	2"	POLIPROPILENO	0,34
BAC128	3"	POLIPROPILENO	0,6
BAC131	3/4"	INOX-316	0,19
BAC132	1"	INOX-316	0,41
BAC133	1 1/4"	INOX-316	0,67
BAC134	1 1/2"	INOX-316	0,77
BAC135	2"	INOX-316	0,94
BAC136	2 1/2"	INOX-316	1,35
BAC137	3"	INOX-316	2,06
BAC138	4"	INOX-316	3,66



### TIPO-D ACOPLE ROSCA HEMBRA | COUPLER FEMALE

BAD100	1/2"	ALUMINIO	0,075
BAD101	3/4"	ALUMINIO	0,112
BAD102	1"	ALUMINIO	0,16
BAD103	1 1/4"	ALUMINIO	0,32
BAD104	1 1/2"	ALUMINIO	0,4



# CAMLOCK

## Acoples rápidos / Quick couplings

Norma Racores según MIL-C-27487 / DIN 12115. | Norm Couplings according MIL-C-27487 / DIN 12115.

Ref.	Tamaño	Material	Peso
	Size		Weight (kg)

### TIPO-D ACOPLE ROSCA HEMBRA | COUPLER FEMALE

BAD105	2"	ALUMINIO	0,62
BAD107	3"	ALUMINIO	0,89
BAD108	4"	ALUMINIO	1,25
BAD109	5"	ALUMINIO	1,4
BAD110	6"	ALUMINIO	2,58
BAD111	1/2"	LATÓN	0,188
BAD112	3/4"	LATÓN	0,23
BAD113	1"	LATÓN	0,36
BAD114	1 1/4"	LATÓN	0,68
BAD115	1 1/2"	LATÓN	0,99
BAD116	2"	LATÓN	1,01
BAD117	2 1/2"	LATÓN	1,49
BAD118	3"	LATÓN	2,02
BAD119	4"	LATÓN	3,27
BAD120	5"	LATÓN	3,845
BAD121	6"	LATÓN	7,3
BAD129	1/2"	INOX-316	0,162
BAD130	3/4"	INOX-316	0,21
BAD131	1"	INOX-316	0,39
BAD132	1 1/4"	INOX-316	0,62
BAD133	1 1/2"	INOX-316	0,87
BAD134	2"	INOX-316	0,98
BAD135	2 1/2"	INOX-316	1,23
BAD136	3"	INOX-316	1,82
BAD137	4"	INOX-316	2,88
BAD138	5"	INOX-316	2,65
BAD139	6"	INOX-316	8
BAD123	3/4"	POLIPROPILENO	0,08
BAD124	1"	POLIPROPILENO	0,13
BAD126	1 1/2"	POLIPROPILENO	0,26
BAD127	2"	POLIPROPILENO	0,32
BAD128	3"	POLIPROPILENO	0,57



### TIPO-E ADAPTADOR PARA MANGUERA | ADAPTOR HOSE SHANK

BAE100	1/2"	ALUMINIO	0,032
BAE101	3/4"	ALUMINIO	0,06
BAE102	1"	ALUMINIO	0,1
BAE103	1 1/4"	ALUMINIO	0,15
BAE104	1 1/2"	ALUMINIO	0,21
BAE105	2"	ALUMINIO	0,31
BAE106	2 1/2"	ALUMINIO	0,39
BAE107	3"	ALUMINIO	0,6
BAE108	4"	ALUMINIO	1,19
BAE109	5"	ALUMINIO	1,21
BAE110	6"	ALUMINIO	1,728
BAE111	1/2"	LATÓN	0,12
BAE112	3/4"	LATÓN	0,19
BAE113	1"	LATÓN	0,22
BAE114	1 1/4"	LATÓN	0,51





Ref.	Tamaño Size	Material	Peso Weight (kg)
------	----------------	----------	---------------------

### TIPO-E ADAPTADOR PARA MANGUERA | ADAPTOR HOSE SHANK

BAE115	1 1/2"	LATÓN	0,53
BAE116	2"	LATÓN	1
BAE117	2 1/2"	LATÓN	1,34
BAE118	3"	LATÓN	1,91
BAE119	4"	LATÓN	3,73
BAE129	1/2"	INOX-316	0,88
BAE130	3/4"	INOX-316	0,16
BAE131	1"	INOX-316	0,26
BAE132	1 1/4"	INOX-316	0,44
BAE133	1 1/2"	INOX-316	0,57
BAE134	2"	INOX-316	0,9
BAE135	2 1/2"	INOX-316	1,21
BAE136	3"	INOX-316	1,7
BAE137	4"	INOX-316	2,232
BAE123	03-abr	POLIPROPILENO	0,02
BAE124	1"	POLIPROPILENO	0,04
BAE125	1 1/4"	POLIPROPILENO	—
BAE126	1 1/2"	POLIPROPILENO	0,14
BAE127	2"	POLIPROPILENO	0,15
BAE128	3"	POLIPROPILENO	0,62



RACORES TIPO / COUPLINGS TYPE

### TIPO-F ADAPTADOR CON ROSCA MACHO | ADAPTOR MALE THREAD

BAF100	1/2"	ALUMINIO	0,054
BAF101	3/4"	ALUMINIO	0,06
BAF102	1"	ALUMINIO	0,1
BAF103	1 1/4"	ALUMINIO	0,16
BAF104	1 1/2"	ALUMINIO	0,15
BAF105	2"	ALUMINIO	0,3
BAF106	2 1/2"	ALUMINIO	0,5
BAF107	3"	ALUMINIO	0,67
BAF108	4"	ALUMINIO	0,85
BAF109	5"	ALUMINIO	0,898
BAF110	6"	ALUMINIO	1,92
BAF111	1/2"	LATÓN	0,12
BAF112	3/4"	LATÓN	0,2
BAF113	1"	LATÓN	0,31
BAF114	1 1/4"	LATÓN	0,52
BAF115	1 1/2"	LATÓN	0,63
BAF116	2"	LATÓN	0,89
BAF117	2 1/2"	LATÓN	1,07
BAF118	3"	LATÓN	1,62
BAF119	4"	LATÓN	2,78
BAF120	5"	LATÓN	4
BAF121	6"	LATÓN	4,8
BAF129	1/2"	INOX-316	0,11
BAF131	3/4"	INOX-316	0,18
BAF132	1"	INOX-316	0,31
BAF133	1 1/4"	INOX-316	0,51
BAF134	1 1/2"	INOX-316	0,67
BAF135	2"	INOX-316	0,97
BAF136	2 1/2"	INOX-316	1,61
BAF137	3"	INOX-320	1,86
BAF138	4"	INOX-317	3,23
BAF139	5"	INOX-318	3,9



# CAMLOCK

## Acoples rápidos / Quick couplings

Norma Racores según MIL-C-27487 / DIN 12115. | Norm Couplings according MIL-C-27487 / DIN 12115.

Ref.	Tamaño Size	Material	Peso Weight (kg)
------	----------------	----------	---------------------

### TIPO-F ADAPTADOR CON ROSCA MACHO | ADAPTOR MALE THREAD

BAF140	6"	INOX-319	4,5
BAF123	3/4"	POLIPROPILENO	0,02
BAF124	1"	POLIPROPILENO	0,06
BAF125	1 1/4"	POLIPROPILENO	0,1
BAF126	1 1/2"	POLIPROPILENO	0,1
BAF127	2"	POLIPROPILENO	0,16
BAF128	3"	POLIPROPILENO	0,4



### DP TAPÓN | DUST PLUG

BAG100	1/2"	ALUMINIO	0,018
BAG101	3/4"	ALUMINIO	0,04
BAG102	1"	ALUMINIO	0,04
BAG103	1 1/4"	ALUMINIO	0,08
BAG104	1 1/2"	ALUMINIO	0,09
BAG105	2"	ALUMINIO	0,15
BAG106	2 1/2"	ALUMINIO	0,22
BAG107	3"	ALUMINIO	0,29
BAG108	4"	ALUMINIO	0,48
BAG111	1/2"	LATÓN	0,056
BAG112	3/4"	LATÓN	0,14
BAG118	3"	LATÓN	0,94
BAG119	4"	LATÓN	1,61
BAG127	1/2"	INOX-316	0,06
BAG128	3/4"	INOX-316	0,14
BAG129	1"	INOX-316	0,16
BAG130	1 1/4"	INOX-316	0,27
BAG131	1 1/2"	INOX-316	0,38
BAG132	2"	INOX-316	0,54
BAG133	2 1/2"	INOX-316	0,77
BAG134	3"	INOX-316	0,96
BAG135	4"	INOX-316	1,57
BAG122	3/4"	POLIPROPILENO	0,012
BAG123	1"	POLIPROPILENO	0,02
BAG124	1 1/2"	POLIPROPILENO	0,07
BAG125	2"	POLIPROPILENO	0,28
BAG126	3"	POLIPROPILENO	0,2



### DC ACOPLE TAPÓN | DUST CAP

BAH100	1/2"	ALUMINIO	0,078
BAH101	3/4"	ALUMINIO	0,09
BAH102	1"	ALUMINIO	0,14
BAH103	1 1/4"	ALUMINIO	0,29
BAH104	1 1/2"	ALUMINIO	0,29
BAH105	2"	ALUMINIO	0,39
BAH106	2 1/2"	ALUMINIO	0,43
BAH107	3"	ALUMINIO	0,72
BAH108	4"	ALUMINIO	0,96
BAH109	5"	ALUMINIO	0,84



Ref.	Tamaño	Material	Peso
	Size		Weight (kg)

### DC ACOPLE TAPÓN | DUST CAP

BAH110	6"	ALUMINIO	1,86
BAH111	1/2"	LATÓN	0,14
BAH112	3/4"	LATÓN	0,21
BAH113	1"	LATÓN	0,3
BAH114	1 1/4"	LATÓN	0,64
BAH115	1 1/2"	LATÓN	0,62
BAH116	2"	LATÓN	0,78
BAH117	2 1/2"	LATÓN	1,05
BAH118	3"	LATÓN	1,61
BAH119	4"	LATÓN	2,76
BAH121	6"	LATÓN	5,36
BAH127	1/2"	INOX-316	0,13
BAH128	3/4"	INOX-316	0,18
BAH129	1"	INOX-316	0,3
BAH130	1 1/4"	INOX-316	0,56
BAH131	1 1/2"	INOX-316	0,56
BAH132	2"	INOX-316	0,7
BAH133	2 1/2"	INOX-316	1,01
BAH134	3"	INOX-316	1,46
BAH135	4"	INOX-316	2,19
BAH122	3/4"	POLIPROPILENO	0,066
BAH123	1"	POLIPROPILENO	0,102
BAH124	1 1/2"	POLIPROPILENO	0,184
BAH125	2"	POLIPROPILENO	0,24



Ref.	Tamaño	Brida DIN (mm)	Material	Peso
	Size			Weight (kg)

### LAS ADAPTADOR | DIN FLANGE ADAPTER

BBA415	3/4"	DN 20 PN 10/16	INOX-316	—
BBA416	1"	DN 25 PN 10/16	INOX-316	—
BBA417	1 1/4"	DN 32 PN 10/16	INOX-316	—
BBA418	1 1/2"	DN 40 PN 10/16	INOX-316	—
BBA419	2"	DN 50 PN 10/16	INOX-316	—
BBA420	2 1/2"	DN 65 PN 10/16	INOX-316	—
BBA421	3"	DN 80 PN 10/16	INOX-316	—
BBA422	4"	DN 100 PN 10/16	INOX-316	—
BBA424	3/4"	DN 20 PN 10/16	INOX / TEFLÓN	—
BBA425	1"	DN 25 PN 10/16	INOX / TEFLÓN	—
BBA426	1 1/4"	DN 32 PN 10/16	INOX / TEFLÓN	—
BBA427	1 1/2"	DN 40 PN 10/16	INOX / TEFLÓN	—
BBA428	2"	DN 50 PN 10/16	INOX / TEFLÓN	—
—	2 1/2"	DN 65 PN 10/16	INOX / TEFLÓN	—
BBA430	3"	DN 80 PN 10/16	INOX / TEFLÓN	—
—	4"	DN 100 PN 10/16	INOX / TEFLÓN	—



### LBS ACOPLE | DIN Flange COUPLER

BBB415	3/4"	DN 20 PN 10/16	INOX-316	—
BBB416	1"	DN 25 PN 10/16	INOX-316	—
BBB417	1 1/4"	DN 32 PN 10/16	INOX-316	—
BBB418	1 1/2"	DN 40 PN 10/16	INOX-316	—
BBB419	2"	DN 50 PN 10/16	INOX-316	—
BBB420	2 1/2"	DN 65 PN 10/16	INOX-316	—
BBB421	3"	DN 80 PN 10/16	INOX-316	—
BBB422	4"	DN 100 PN 10/16	INOX-316	—

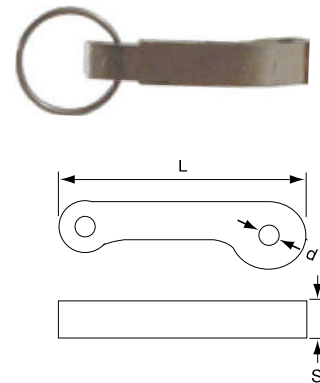


# CAMLOCK

## Acoples rápidos / Quick couplings

Norma Racores según MIL-C-27487 / DIN 12115. | Norm Couplings according MIL-C-27487 / DIN 12115.

Ref.	Tamaño	Dimensions mm			Material	Peso
	Size	D/L	d	s		Weight (g)
<b>PALANCA   HANDLE</b>						
BAH520	1/2"	40	4	7,5	INOX-316	18
BAH521	3/4"	40	4	7,5	INOX-316	18
BAH527	1"	48	5,4	9,5	INOX-316	28
BAH527	1 1/4"	67	6,3	11	INOX-316	67
BAH527	1 1/2"	67	6,3	11	INOX-316	67
BAH527	2"	67	6,3	11	INOX-316	67
BAH527	2 1/2"	67	6,3	11	INOX-316	67
BAH531	3"	78	8	14	INOX-316	125
BAH531	4"	78	8	14	INOX-316	125

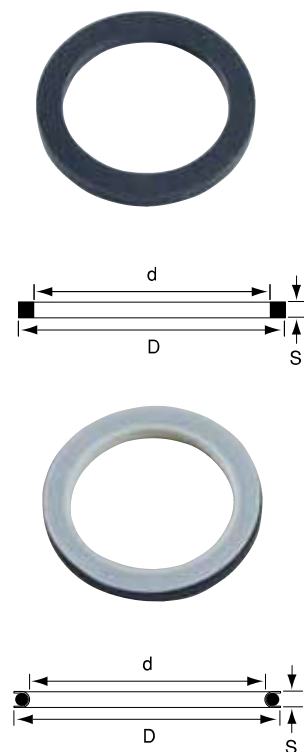


# CAMLOCK

## Juntas / Seals

Norma Racores según MIL-C-27487 / DIN 12115. | Norm Couplings according MIL-C-27487 / DIN 12115.

Ref.	Tamaño	Dimensions mm			Material	Peso
	Size	D/L	d	s		Weight (g)
<b>JUNTAS   SEALS</b>						
BBM000	1/2"	26	17	4	NEOPRENO	3,0
BBM001	3/4"	35	22	5,5	NEOPRENO	6,0
BBM002	1"	40	27	6,4	NEOPRENO	6,0
BBM003	1 1/4"	50	35	6,4	NEOPRENO	11,0
BBM004	1 1/2"	56	41	6,4	NEOPRENO	14,0
BBM005	2"	67	51	6,4	NEOPRENO	17,0
BBM006	2 1/2"	80	60	6,4	NEOPRENO	25,0
BBM007	3"	95	76	6,4	NEOPRENO	30,0
BBM008	4"	124	102	6,4	NEOPRENO	45,0
BBM010	1/2"	26	17	4	VITÓN	3,0
BBM011	3/4"	35	22	5,5	VITÓN	6,0
BBM012	1"	40	27	6,4	VITÓN	6,0
BBM013	1 1/4"	50	35	6,4	VITÓN	11,0
BBM014	1 1/2"	56	41	6,4	VITÓN	14,0
BBM015	2"	67	51	6,4	VITÓN	17,0
BBM016	2 1/2"	80	60	6,4	VITÓN	25,0
BBM017	3"	95	76	6,4	VITÓN	30,0
BBM018	4"	124	102	6,4	VITÓN	45,0



Ref.	Tamaño	Dimensions mm			Material	Peso Weight (g)
	Size	D/L	d	s		

## JUNTAS | SEALS

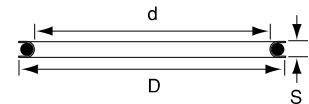
BBM030	1/2"	26	17	4	BUNA	3,0
BBM031	3/4"	35	22	5,5	BUNA	6,0
BBM032	1"	40	27	6,4	BUNA	6,0
BBM033	1 1/4"	50	35	6,4	BUNA	11,0
BBM034	1 1/2"	56	41	6,4	BUNA	14,0
BBM035	2"	67	51	6,4	BUNA	17,0
BBM036	2 1/2"	80	60	6,4	BUNA	25,0
BBM037	3"	95	76	6,4	BUNA	30,0
BBM038	4"	124	102	6,4	BUNA	45,0

BBM050	1/2"	26	17	4	TEFLÓN / BUNA	3,0
BBM051	3/4"	35	22	5,5	TEFLÓN / BUNA	6,0
BBM052	1"	40	27	6,4	TEFLÓN / BUNA	8,0
BBM053	1 1/4"	50	35	6,4	TEFLÓN / BUNA	11,0
BBM054	1 1/2"	56	41	6,4	TEFLÓN / BUNA	14,0
BBM055	2"	67	51	6,4	TEFLÓN / BUNA	16,0
BBM056	2 1/2"	80	60	6,4	TEFLÓN / BUNA	24,0
BBM057	3"	95	76	6,4	TEFLÓN / BUNA	29,0
BBM058	4"	124	102	6,4	TEFLÓN / BUNA	43,0

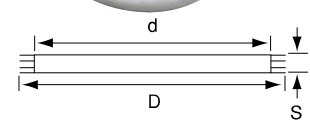
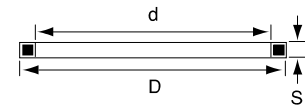
BBM060	1/2"	26	17	4	TEFLÓN / VITÓN	3,0
BBM061	3/4"	35	22	5,5	TEFLÓN / VITÓN	6,0
BBM062	1"	40	27	6,4	TEFLÓN / VITÓN	8,0
BBM063	1 1/4"	50	35	6,4	TEFLÓN / VITÓN	11,0
BBM064	1 1/2"	56	41	6,4	TEFLÓN / VITÓN	14,0
BBM065	2"	67	51	6,4	TEFLÓN / VITÓN	16,0
BBM066	2 1/2"	80	60	6,4	TEFLÓN / VITÓN	24,0
BBM067	3"	95	76	6,4	TEFLÓN / VITÓN	29,0
BBM068	4"	124	102	6,4	TEFLÓN / VITÓN	43,0

BBM070	1/2"	26	17	4	TEFLÓN ENCAPS.	3
BBM071	3/4"	35	22	5,5	TEFLÓN ENCAPS.	6
BBM072	1"	40	27	6,4	TEFLÓN ENCAPS.	7,0
BBM073	1 1/4"	50	35	6,4	TEFLÓN ENCAPS.	9,0
BBM074	1 1/2"	56	41	6,4	TEFLÓN ENCAPS.	11,0
BBM075	2"	67	51	6,4	TEFLÓN ENCAPS.	13,0
BBM076	2 1/2"	80	60	6,4	TEFLÓN ENCAPS.	20,0
BBM077	3"	95	76	6,4	TEFLÓN ENCAPS.	23,0
BBM078	4"	124	102	6,4	TEFLÓN ENCAPS.	34,0

BBM020	1/2"	26	17	4	TEFLÓN	3
BBM021	3/4"	35	22	5,5	TEFLÓN	6
BBM022	1"	40	27	6,4	TEFLÓN	7
BBM023	1 1/4"	50	35	6,4	TEFLÓN	9
BBM024	1 1/2"	56	41	6,4	TEFLÓN	11
BBM025	2"	67	51	6,4	TEFLÓN	13
BBM026	2 1/2"	80	60	6,4	TEFLÓN	20
BBM027	3"	95	76	6,4	TEFLÓN	23
BBM028	4"	124	102	6,4	TEFLÓN	34



RACORES TIPO / COUPLINGS TYPE



# AUTOLOCK



## Acoples de seguridad / Safety quick couplings

**Norma** Rosca macho según BSPT ISO 2999. Rosca hembra según BSPP ISO 228/ DIN 2828  
**Norm** Male thread BSPT according ISO 2999. Female thread according BSPP ISO 228/ DIN 2828.

Ref.	DN Nominal (mm)	Rosca - Manguera / Hose - Thread (mm)	Material	Peso Weight (kg)
------	--------------------	--	----------	---------------------

### 733-B ACOPLE CON ROSCA MACHO | COUPLER MALE THREAD

BBB702	3/4"	G 3/4"	INOX-316	0,42
BBB703	1"	G 1"	INOX-316	0,54
BBB704	1 1/4"	G 1 1/4"	INOX-316	0,82
BBB705	1 1/2"	G 1 1/2"	INOX-316	0,88
BBB706	2"	G 2"	INOX-316	1,17
BBB707	2 1/2"	G 2 1/2"	INOX-316	1,3
BBB708	3"	G 3"	INOX-316	2,16
BBB709	4"	G 4"	INOX-316	3,56



### 733-C ACOPLE PARA MANGUERA | COUPLER SHANK

BBC702	3/4"	P/M 19	INOX-316	0,42
BBC703	1"	P/M 25	INOX-316	0,52
BBC704	1 1/4"	P/M 30	INOX-316	0,76
BBC705	1 1/2"	P/M 40	INOX-316	0,79
BBC706	2"	P/M 50	INOX-316	0,9
BBC707	2 1/2"	P/M 65	INOX-316	1,19
BBC708	3"	P/M 75	INOX-316	1,66
BBC709	4"	P/M 100	INOX-316	2,95



### 733-D ACOPLE CON ROSCA HEMBRA | COUPLER FEMALE THREAD

BBD701	1/2"	G 1/2"	INOX-316	0,45
BBD702	3/4"	G 3/4"	INOX-316	0,45
BBD703	1"	G 1"	INOX-316	0,51
BBD704	1 1/4"	G 1 1/4"	INOX-316	0,86
BBD705	1 1/2"	G 1 1/2"	INOX-316	0,95
BBD706	2"	G 2"	INOX-316	0,96
BBD707	2 1/2"	G 2 1/2"	INOX-316	1,28
BBD708	3"	G 3"	INOX-316	1,84
BBD709	4"	G 4"	INOX-316	2,97



### 733-DCL TAPÓN | DUST CAP

BBD712	3/4"	P/M 19	INOX-316	0,38
BBD713	1"	P/M 25	INOX-316	0,48
BBD714	1 1/4"	P/M 30	INOX-316	0,71
BBD715	1 1/2"	P/M 40	INOX-316	0,71
BBD716	2"	P/M 50	INOX-316	0,8
BBD717	2 1/2"	P/M 65	INOX-316	1
BBD718	3"	P/M 75	INOX-316	1,39
BBD719	4"	P/M 100	INOX-316	2,25



### PALANCA | HANDLE

BBH735	1/2"	G 1/2"	INOX-316	0,02
BBH735	3/4"	G 3/4"	INOX-316	0,02
BBH733	1"	G 1"	INOX-316	0,03
BBH734	1 1/4"	G 1 1/4"	INOX-316	0,07
BBH734	1 1/2"	G 1 1/2"	INOX-316	0,07
BBH734	2"	G 2"	INOX-316	0,07
BBH734	2 1/2"	G 2 1/2"	INOX-316	0,07
BBH736	3"	G 3"	INOX-316	0,12
BBH736	4"	G 4"	INOX-316	0,12



# GUILLEMIN

## Symmetrical couplings

**Norma** Racores según NF E 29572. Racores PP según NF T 54064. Roscas BSP NF E 03005

**Norm** Couplings according NF E 29572 standard. PP couplings according NF T 54064 standard. BSP Thread according NF E 03005

Ref.	DN Nominal (mm)	Manguera / Hose (mm)	Material	Peso Weight (kg)
------	--------------------	-------------------------	----------	---------------------

### PARA MANGUERA | HOSE TAIL COUPLINGS

FRAA001	15	20	ALUMINIO	—
FRAA002	20	25	ALUMINIO	0,058
FRAA003	25	30	ALUMINIO	0,076
FRAA004	32	35	ALUMINIO	0,09
FRAA005	40	40	ALUMINIO	0,206
FRAA006	40	45	ALUMINIO	0,188
FRAA007	50	50	ALUMINIO	0,378
FRAA008	50	55	ALUMINIO	0,388
FRAA009	65	70	ALUMINIO	0,378
FRAA010	80	75	ALUMINIO	0,756
FRAA011	80	80	ALUMINIO	0,786
FRAA012	80	90	ALUMINIO	0,704
FRAA013	100	100	ALUMINIO	1,13
FRAA014	100	110	ALUMINIO	1,036
FAA200	15	20	BRONCE	0,12
FAA201	20	25	BRONCE	0,18
FAA202	25	30	BRONCE	0,25
FAA203	32	35	BRONCE	0,3
FAA204	40	45	BRONCE	0,57
FAA205	50	55	BRONCE	0,94
FAA206	65	70	BRONCE	1,45
FAA207	80	80	BRONCE	2
FAA208	80	90	BRONCE	2,16
FAA209	100	110	BRONCE	3,2
FRAA414	40	40	INOX-316	0,49
FRAA406	50	50	INOX-316	1,04
FRAA408	65	70	INOX-316	1,35
FRAA409	80	75	INOX-316	2,1
FRAA410	80	80	INOX-316	1,732
FRAA411	80	90	INOX-316	1,82
FRAA412	100	100	INOX-316	3,06
FRAA307	40	40	POLIPROPILENO	0,13
FAA306	40	45	POLIPROPILENO	0,15
FRAA308	50	50	POLIPROPILENO	0,17
FAA310	50	55	POLIPROPILENO	0,2
FRAA311	80	75	POLIPROPILENO	0,42
FAA312	80	90	POLIPROPILENO	0,48

### HEMBRA SIN CIERRE | female thread WITHOUT LOCK

FAE001	20	3/4"	ALUMINIO	—
FAE002	25	1"	ALUMINIO	—
FRAE003	32	1 1/4"	ALUMINIO	0,076
FRAE004	40	1 1/2"	ALUMINIO	0,072
FRAE005	50	2"	ALUMINIO	0,148
FRAE006	65	2 1/2"	ALUMINIO	0,22
FRAE007	80	3"	ALUMINIO	0,338
FRAE008	100	4"	ALUMINIO	0,356
FAE201	20	3/4"	BRONCE	0,08





# GUILLEMIN

## Symmetrical couplings

**Norma** Racores según NF E 29572. Racores PP según NF T 54064. Roscas BSP NF E 03005

**Norm** Couplings according NF E 29572 standard. PP couplings according NF T 54064 standard. BSP Thread according NF E 03005

Ref.	DN Nominal	Manguera / Hose	Material	Peso
	(mm)	(mm)		Weight (kg)

### HEMBRA SIN CIERRE | female thread WITHOUT LOCK

FAE202	25	1"	BRONCE	0,11
FAE203	32	1 1/4"	BRONCE	0,19
FAE204	40	1 1/2"	BRONCE	0,24
FAE205	50	2"	BRONCE	0,26
FAE206	65	2 1/2"	BRONCE	0,37
FAE207	80	3"	BRONCE	0,49
FAE208	100	4"	BRONCE	1,11
FAE401	15	1/2"	INOX-316	0,06
FAE402	20	3/4"	INOX-316	0,08
FAE403	25	1"	INOX-316	0,12
FAE404	32	1 1/4"	INOX-316	0,22
FAE405	40	1 1/2"	INOX-316	0,17
FAE406	50	2"	INOX-316	0,38
FAE407	65	2 1/2"	INOX-316	0,42
FAE408	80	3"	INOX-316	0,81
FAE409	100	4"	INOX-316	0,94
FAE304	40	1 1/2"	POLIPROPILENO	—
FAE306	50	2"	POLIPROPILENO	—
FAE307	65	2 1/2"	POLIPROPILENO	—



### MACHO SIN CIERRE | male thread WITHOUT LOCK

FAC002	20	3/4"	ALUMINIO	0,06
FRAC003	25	1"	ALUMINIO	0,07
FRAC004	32	1 1/4"	ALUMINIO	0,1
FRAC005	40	1 1/2"	ALUMINIO	0,12
FRAC006	50	2"	ALUMINIO	0,24
FRAC007	65	2 1/2"	ALUMINIO	0,29
FRAC008	80	3"	ALUMINIO	0,42
FRAC009	100	4"	ALUMINIO	0,6
FAC201	20	3/4"	BRONCE	0,1
FAC202	25	1"	BRONCE	0,15
FAC203	30	1 1/4"	BRONCE	0,18
FAC204	40	1 1/2"	BRONCE	0,31
FAC205	50	2"	BRONCE	0,39
FAC206	65	2 1/2"	BRONCE	0,81
FAC207	80	3"	BRONCE	1
FAC208	100	4"	BRONCE	1,6
FAC402	20	3/4"	INOX-316	0,12
FRAC403	25	1"	INOX-316	0,19
FAC404	32	1 1/4"	INOX-316	0,21
FRAC405	40	1 1/2"	INOX-316	0,32
FRAC406	50	2"	INOX-316	0,62
FRAC407	65	2 1/2"	INOX-316	0,77
FRAC408	80	3"	INOX-316	1,16
FRAC409	100	4"	INOX-316	2,31





Ref.	DN Nominal	Manguera / Hose	Material	Peso
	(mm)	(mm)		Weight (kg)

### HEMBRA CON CIERRE | FEMALE WITH LOCK

FRAD001	20	3/4"	ALUMINIO	0,09
FRAD002	25	1"	ALUMINIO	0,12
FRAD003	32	1 1/4"	ALUMINIO	0,22
FRAD004	40	1 1/2"	ALUMINIO	0,25
FRAD005	50	2"	ALUMINIO	0,382
FRAD006	65	2 1/2"	ALUMINIO	0,524
FRAD007	80	3"	ALUMINIO	0,529
FRAD008	100	4"	ALUMINIO	1,126
FAD201	15	1/2"	BRONCE	0,14
FAD202	20	3/4"	BRONCE	0,22
FAD204	25	1"	BRONCE	0,3
FAD205	32	1 1/4"	BRONCE	0,39
FAD206	40	1 1/2"	BRONCE	0,54
FAD209	50	2"	BRONCE	0,51
FAD210	65	2 1/2"	BRONCE	1,12
FAD211	80	3"	BRONCE	1,04
FAD212	100	4"	BRONCE	2,54
FAD401	15	1/2"	INOX-316	0,15
FRAD402	20	3/4"	INOX-316	0,27
FRAD403	25	1"	INOX-316	0,38
FAD404	32	1 1/4"	INOX-316	0,36
FRAD405	40	1 1/2"	INOX-316	0,69
FRAD406	50	2"	INOX-316	0,68
FRAD407	65	2 1/2"	INOX-316	0,94
FRAD408	80	3"	INOX-316	1,56
FRAD409	100	4"	INOX-316	1,92
FRAD304	40	1 1/2"	POLIPROPILENO	0,14
FRAD305	50	2"	POLIPROPILENO	0,16
FRAD307	80	3"	POLIPROPILENO	0,46
FRAD308	100	4"	POLIPROPILENO	—

### MACHO CON CIERRE | MALE WITH LOCK

FAB001	20	3/4"	ALUMINIO	0,07
FRAB002	25	1"	ALUMINIO	0,11
FAB003	30	1 1/4"	ALUMINIO	0,15
FRAB004	40	1 1/2"	ALUMINIO	0,17
FRAB005	50	2"	ALUMINIO	0,28
FRAB006	65	2 1/2"	ALUMINIO	0,4
FRAB007	80	3"	ALUMINIO	0,65
FRAB008	100	4"	ALUMINIO	1,02
FAB201	15	1/2"	BRONCE	0,1
FAB202	20	3/4"	BRONCE	0,15
FAB203	25	1"	BRONCE	0,19
FAB204	30	1 1/4"	BRONCE	0,34
FAB205	40	1 1/2"	BRONCE	0,35
FAB206	50	2"	BRONCE	0,58
FAB207	65	2 1/2"	BRONCE	0,82
FAB208	80	3"	BRONCE	1,13
FAB209	100	4"	BRONCE	1,96
FAB401	15	1/2"	INOX-316	0,11
FRAB402	20	3/4"	INOX-316	0,16
FRAB403	25	1"	INOX-316	0,24
FAB404	30	1 1/4"	INOX-316	0,35
FRAB405	40	1 1/2"	INOX-316	0,45



# GUILLEMIN

## Symmetrical couplings

**Norma** Racores según NF E 29572. Racores PP según NF T 54064. Roscas BSP NF E 03005

**Norm** Couplings according NF E 29572 standard. PP couplings according NF T 54064 standard. BSP Thread according NF E 03005

Ref.	DN Nominal	Manguera / Hose	Material	Peso
	(mm)	(mm)		Weight (kg)

### MACHO CON CIERRE | MALE WITH LOCK

FRAB406	50	2"	INOX-316	0,82
FRAB407	65	2 1/2"	INOX-316	-
FRAB408	80	3"	INOX-316	1,68
FRAB409	100	4"	INOX-316	2,51
FAB305	40	1 1/2"	POLIPROPILENO	0,15
FRAB306	50	2"	POLIPROPILENO	0,15
FRAB308	80	3"	POLIPROPILENO	0,33
FAB309	100	4"	POLIPROPILENO	—



Ref.	Tamaño	Material	Peso
	Size		Weight (kg)

### TAPÓN CON CIERRE | PLUGS WITH LOCK

FAF001	20	ALUMINIO	0,08
FRAF002	25	ALUMINIO	0,09
FAF003	32	ALUMINIO	0,11
FAF004	40	ALUMINIO	0,13
FRAF005	50	ALUMINIO	0,188
FRAF006	65	ALUMINIO	0,246
FRAF007	80	ALUMINIO	0,48
FRAF008	100	ALUMINIO	0,68
FAF200	15	BRONCE	0,14
FAF201	25	BRONCE	0,2
FAF202	30	BRONCE	0,25
FAF204	40	BRONCE	0,34
FAF205	50	BRONCE	0,54
FAF206	65	BRONCE	0,9
FAF207	80	BRONCE	0,93
FAF401	15	INOX-316	0,14
FRAF402	20	INOX-316	0,2
FRAF403	25	INOX-316	0,22
FRAF404	32	INOX-316	0,26
FRAF405	40	INOX-316	0,43
FRAF406	50	INOX-316	0,6
FRAF407	65	INOX-316	0,93
FRAF408	80	INOX-316	1,41
FAF304	40	POLIPROPILENO	0,08
FRAF307	50	POLIPROPILENO	0,1
FRAF308	80	POLIPROPILENO	0,16



Ref.	DN	DN	Material	Peso
	(mm)	(mm)		Weight (kg)

### REDUCCIÓN CON CIERRE | REDUCTIONS

FAG001	20	40	ALUMINIO	—
FAG002	25	50	ALUMINIO	—
FAG003	32	40	ALUMINIO	—
FRAF004	40	50	ALUMINIO	0,47
FRAF005	40	65	ALUMINIO	0,65



Ref.	DN	DN	Material	Peso
	(mm)	(mm)		Weight (kg)

### REDUCCIÓN CON CIERRE | REDUCTIONS

FRAG006	40	80	ALUMINIO	1,05
FRAG007	50	65	ALUMINIO	0,71
FRAG008	50	80	ALUMINIO	1,05
FRAG009	50	100	ALUMINIO	1,45
FRAG010	65	80	ALUMINIO	1,1
FRAG011	65	100	ALUMINIO	1,41
FRAG012	80	100	ALUMINIO	1,4
FAG201	20	40	BRONCE	0,79
FAG203	40	50	BRONCE	0,95
FAG204	40	65	BRONCE	1,18
FAG205	40	80	BRONCE	2,08
FAG206	50	65	BRONCE	1,35
FAG207	50	80	BRONCE	2,04
FAG208	65	80	BRONCE	2,13
FAG209	65	100	BRONCE	3,39
FAG210	80	100	BRONCE	3,73
FAG404	40	50	INOX-316	1,28
FAG414	40	80	INOX-316	3,04
FRAG406	50	65	INOX-316	1,98
FRAG415	50	80	INOX-316	—
FRAG416	65	80	INOX-316	—
FRAG424	80	100	INOX-316	4,44



RACORES TIPO / COUPLINGS TYPE

## GUILLEMIN

### Juntas / Symmetrical couplings Seals

**Norma** Racores según NF E 29572. Racores PP según NF T 54064. Roscas BSP NF E 03005

**Norm** Couplings according NF E 29572 standard. PP couplings according NF T 54064 standard. BSP Thread according NF E 03005

Ref.	Tamaño	Dimensions mm			Material	Peso
	Size	OD	E	H		Weight(kg)

#### EPDM BLANCO ATÓXICO | ATOXIC WHITE

FJA011	20	22,5	2,5	3,5	EPDM	0,001
FJA014	40	42,5	4	5	EPDM	0,005
FJA105	50	53	5	5	EPDM	0,007
FJA106	65	68	5	6	EPDM	0,01
FJA107	80	84	5,5	6	EPDM	0,015
FJA108	100	102,5	7	7	EPDM	0,02

#### EPDM BLANCO ATÓXICO | ATOXIC WHITE

FJC001	20	22,5	2,5	3,5	VITÓN	0,001
FJC002	25	26,7	3,5	4	VITÓN	0,001
FJC003	32	31,5	3	4,5	VITÓN	0,003
FJC004	40	42,5	4	5	VITÓN	0,006
FJC005	50	53	5	5	VITÓN	0,009
FJC006	65	68	5	6	VITÓN	0,012
FJC007	80	84	5,5	6	VITÓN	0,018
FJC008	100	102,5	7	7	VITÓN	0,033



# GUILLEMIN

## Juntas / Symmetrical couplings Seals

**Norma** Racores según NF E 29572. Racores PP según NF T 54064. Roscas BSP NF E 03005

**Norm** Couplings according NF E 29572 standard. PP couplings according NF T 54064 standard. BSP Thread according NF E 03005

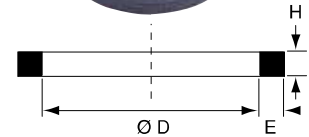
Ref.	Tamaño	Dimensions mm			Material	Peso
	Size	OD	E	H		

### TEFLÓN (PTFE)

FJB001	20	23	2,5	3,2	PTFE	0,002
FJB002	25	27,2	3,5	3,7	PTFE	0,005
FJB003	32	32	3	4,2	PTFE	0,006
FJB004	40	43	4	4,7	PTFE	0,06
FJB005	50	54	5	4,7	PTFE	0,01
FJB006	65	69	5	5,5	PTFE	0,015
FJB007	80	85	5,5	5,5	PTFE	0,02
FJB008	100	103,5	7	6,5	PTFE	0,036

### NBR NEGRO | BLACK

FJA000	15	17	2,5	3,5	NBR	0,001
FJA001	20	22,5	2,5	3,5	NBR	0,001
FJA002	25	26,7	3,5	4	NBR	0,001
FJA003	32	31,5	3	4,5	NBR	0,002
FJA004	40	42,5	4	5	NBR	0,004
FJA005	50	53	5	5	NBR	0,007
FJA006	65	68	5	6	NBR	0,01
FJA007	80	84	5,5	6	NBR	0,015
FJA008	100	102,5	7	7	NBR	0,02



Ref.	Tamaño	num	Material	Peso
	Size			

### LLAVES CIERRE | WRENCHES

GAA000	15-35	0	GALVANIZ.	0,3
GAA001	35-50	1	GALVANIZ.	0,54
GAA002	50-80	2	GALVANIZ.	0,88
GAA003	80-120	3	GALVANIZ.	0,95
GAA004	120-180	4	GALVANIZ.	—



# STORZ / STORZ

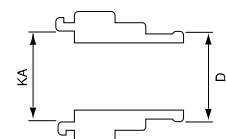
## Racores rápidos Quick Couplings

**Norma** Racores según DIN PN16. Roscas según ISO 228.1 | **Norm** Couplings according DIN PN16. Thread according ISO 228.1

Ref.	Tamaño	D	KA	Material	Peso
	Size (mm)	Hose tail	Dist. garras		

### IMPULSIÓN PARA MANGUERAS | DELIVERY HOSE COUPLINGS

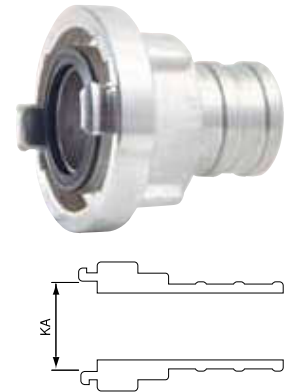
CCA047	52-C	40	66	ALUMINIO	0,37
CCA010	52-C	45	66	ALUMINIO	0,36
CCA011	52-C	52	66	ALUMINIO	0,33
CCA012	75-B	70	89	ALUMINIO	0,58
CCA013	75-B	75	89	ALUMINIO	0,55
CZZ008	110-A	100	133	ALUMINIO	1,48
CCA1490	25-D	25	31	BRONCE	0,28
CCA149	25-D	25	31	INOX-316	0,26



Ref.	Tamaño	D	KA	Material	Peso
	Size (mm)	Hose tail	Dist. garras		Weight (kg)

## ASPIRACIÓN PARA MANGUERAS | SUCTION HOSES

CCA009	25-D	19	31	ALUMINIO	0,1
CCA001	25-D	25	31	ALUMINIO	0,09
CCA053	52-C	25	66	ALUMINIO	0,37
CCA054	52-C	32	66	ALUMINIO	0,37
CCA046	52-C	38	66	ALUMINIO	0,37
CCA055	52-C	40	66	ALUMINIO	0,38
CCA008	52-C	45	66	ALUMINIO	0,37
CCA002	52-C	52	66	ALUMINIO	0,37
CCA058	52-C	60	66	ALUMINIO	0,4
CCA0021	65	65	81	ALUMINIO	0,51
CCA056	75-B	65	89	ALUMINIO	0,68
CCA057	75-B	70	89	ALUMINIO	0,73
CCA003	75-B	75	89	ALUMINIO	0,66
CCA048	75-B	80	89	ALUMINIO	0,77
CCA301	110-A	90	133	ALUMINIO	1,68
CCA004	110-A	100	133	ALUMINIO	1,77
CCA005	110-A	110	133	ALUMINIO	1,66
CCA006	150	150	160	ALUMINIO	2,9
CCA007	205	205	220	ALUMINIO	7,2
CCA1490	25-D	25	31	BRONCE	0,28
CCA0081	52-C	45	66	BRONCE	1,14
CCA0042	A	100	133	BRONCE	5,37
CCA0043	A	110	133	BRONCE	5,38
CCA0090	25-D	19	31	INOX-316	0,26
CCA151	25-D	25	31	INOX-316	0,26
CCA0540	52-C	32	66	INOX-316	0,98
CCA0040	110-A	100	133	INOX-316	4,56
CCA0044	110-A	110	133	INOX-316	4,25
CCA006	150	150	160	INOX-316	9,46



RACORES TIPO / COUPLINGS TYPE

## ROSCA HEMBRA | FEMALE THREAD

CCA060	25-D	1/2"	31	ALUMINIO	0,08
CCA014	25-D	3/4"	31	ALUMINIO	0,08
CCA015	25-D	1"	31	ALUMINIO	0,08
CCA065	52-C	1 1/4"	66	ALUMINIO	0,3
CCA016	52-C	1 1/2"	66	ALUMINIO	0,28
CCA017	52-C	2"	66	ALUMINIO	0,28
CCA064	75-B	2"	89	ALUMINIO	0,43
CCA018	75-B	2 1/2"	89	ALUMINIO	0,42
CCA019	75-B	3"	89	ALUMINIO	0,42
CCA020	110-A	4"	133	ALUMINIO	1,09
CCA021	110-A	4 1/2"	133	ALUMINIO	1,12
CCA045	125	5"	148	ALUMINIO	1,38
CCA067	150	6"	160	ALUMINIO	1,82
CCA068	205	8"	220	ALUMINIO	3,48
CCA121	25-D	3/4"	31	BRONCE	0,23
CCA122	25-D	1"	31	BRONCE	0,23
CCA123	52-C	1 1/2"	66	BRONCE	1
CCA117	52-C	2"	66	BRONCE	0,8
CCA118	75-B	2 1/2"	89	BRONCE	1,26
CCA120	110-A	4"	133	BRONCE	3,77
CCA0981	150	6"	160	BRONCE	5,63
CCA086	25-D	3/4"	31	INOX-316	0,25
CCA0863	25-D	1"	31	INOX-316	0,21



# STORZ / STORZ

## Racores rápidos Quick Couplings

Norma Racores según DIN PN16. Roscas según ISO 228.1 | Norm Couplings according DIN PN16. Thread according ISO 228.1

Ref.	Tamaño	D	KA	Material	Peso
	Size (mm)	Hose tail	Dist. garras		Weight (kg)

### ROSCA HEMBRA | FEMALE THREAD

CCA651	52-C	1 1/4"	66	INOX-316	1,02
CCA082	52-C	1 1/2"	66	INOX-316	1
CCA087	52-C	2"	66	INOX-316	0,8
CCA052	75-B	3"	89	INOX-316	1,26
CCA135	110-A	4"	133	INOX-316	3,5

### ROSCA MACHO | MALE THREAD

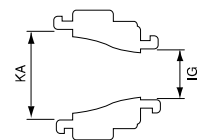
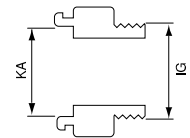
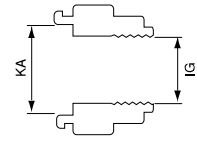
CCA059	25-D	3/4"	31	ALUMINIO	0,07
CCA022	25-D	1"	31	ALUMINIO	0,07
CCA0225	52-C	1 1/4"	66	ALUMINIO	0,25
CCA023	52-C	1 1/2"	66	ALUMINIO	0,25
CCA024	52-C	2"	66	ALUMINIO	0,21
CCA092	52-C	2 1/2"	66	ALUMINIO	0,25
CCA025	75-B	2 1/2"	89	ALUMINIO	0,36
CCA026	75-B	3"	89	ALUMINIO	0,39
CCA027	110-A	4"	133	ALUMINIO	1,01
CCA099	150	6"	160	ALUMINIO	2,34
CCA0231	52-C	1 1/2"	66	BRONCE	0,89
CCA116	52-C	2"	66	BRONCE	0,84
CCA119	75-B	2 1/2"	89	BRONCE	1,23
CCA0262	75-B	3"	89	BRONCE	1,34
CCA152	25-D	3/4"	31	INOX-316	0,19
CCA153	25-D	1"	31	INOX-316	0,21
CCA154	52-C	1 1/2"	66	INOX-316	0,72
CCA133	52-C	2"	66	INOX-316	0,71
CCA0263	75-B	3"	89	INOX-316	1,32
CCA094	110-A	4"	133	INOX-316	2,92

### REDUCCIÓN | REDUCING

CCA032	52-C/25-D		66/31	ALUMINIO	0,31
CCA091	65-52-C		81/66	ALUMINIO	0,79
CCA033	75-B/52-C		89/66	ALUMINIO	0,6
CCA093	125-110-A		148/133	ALUMINIO	2,88
CCA0340	150/110-A		160/133	ALUMINIO	3,73
CCA034	110-A/75-B		133/89	ALUMINIO	1,57
CCA134	110-A/75-B		133/89	INOX-316	4,46

### TAPÓN | CAP

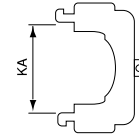
CCA028	25-D		31	ALUMINIO	0,09
CCA029	52-C		66	ALUMINIO	0,38
CCA030	75-B		89	ALUMINIO	0,56
CCA031	110-A		133	ALUMINIO	1,34
CCA050	150		160	ALUMINIO	2,14
CCA019	205		220	ALUMINIO	3,95
CCA049	250		278	ALUMINIO	8,94
CCA127	25-D		31	BRONCE	0,26
CCA129	52-C		66	BRONCE	0,92



Ref.	Tamaño	KA	Material	Peso
	Size	Dist. garra		Weight (kg)

## TAPÓN | CAP

CCA125	75-B	89	BRONCE	1,46
CCA0312	110-A	133	BRONCE	3,73
CCA0502	150	160	BRONCE	7,6
CCA085	25-D	31	INOX-316	0,25
CCA083	52-C	66	INOX-316	0,88
CCA084	75-B	89	INOX-316	1,34
CCA136	110-A	133	INOX-316	3,65



## JUNTAS | SEALS

CCA035	1/2" - 3/4" - 1"	25-D	NEOPRENO NEGRO*	0,003
CCA036	1 1/2" - 2"	52-C	NEOPRENO NEGRO*	0,01
CCA037	2 1/2" - 3"	75-B	NEOPRENO NEGRO*	0,016
CCA038	4"	110-A	NEOPRENO NEGRO*	0,043
CCA069	1/2" - 3/4" - 1"	25-D	NEOP. BLANCO ATOX.*	0,003
CCA070	1 1/2" - 2"	52-C	NEOP. BLANCO ATOX.*	0,01
CCA073	2 1/2" - 3"	75-B	NEOP. BLANCO ATOX.*	0,016
CCA079	4"	110-A	NEOP. BLANCO ATOX.*	0,043

\* Negro: black. Blanco atox.: white food quality



RACORES TIPO / COUPLINGS TYPE

# ABRAZADERAS de seguridad DIN 2817 Safety Clamps DIN 2817

Norma abrazaderas según DIN 912/934 | Norm Clamps according DIN 912/934

Ref.	DIN	D (min-max)	H	B	L	Tornillo	Material	Peso
	(mm)	(mm)	(mm)	(mm)	(mm)	Bolts (mm)		Weight(kg)

## TORNILLO | BOLT

EDA513	13x5	22-24	56	59	50	4xM6x20	ALUMINIO	0,11
EDA519	19x6	30-33	65	68	50	4xM6x20	ALUMINIO	0,13
EDA525	25x6	36-39	73	75	50	4xM6x20	ALUMINIO	0,14
EDA526	25x8	40-43	76	79	50	4xM6x20	ALUMINIO	0,14
EDA532	32x6	43-46	75	77	50	4xM6x20	ALUMINIO	0,15
EDA533	32x8	47-50	83	85	70	4xM6x20	ALUMINIO	0,15
EDA535	35x6	47-50	83	85	50	4xM6x20	ALUMINIO	0,15
EDA538	38x6,5	50-52	83	85	50	4xM6x20	ALUMINIO	0,16
EDA539	38x8	53-56	85	87	50	4xM6x20	ALUMINIO	0,18
EDA541	38x10	57-60	90	92	50	4xM6x20	ALUMINIO	0,18
EDA540	40x7	53-56	85	87	50	4xM6x20	ALUMINIO	0,18
EDA5401	40x10	58-61	92	94	50	4xM6x20	ALUMINIO	0,19
EDA545	45x7	58-61	98	101	57	4xM8x25	ALUMINIO	0,3
EDA550	50x8	64-67	103	106	57	4xM8x25	ALUMINIO	0,27
EDA552	50x10	69-71	107	110	57	4xM8x25	ALUMINIO	0,31
EDA565	65x7	78-82	118	121	75	4xM8x25	ALUMINIO	0,4
EDA563	65x10	84-87	124	126	75	4xM8x25	ALUMINIO	0,45
EDA575	75x8	89-93	131	133	77	4xM8x25	ALUMINIO	0,49
EDA576	75x10	94-97	138	140	77	4xM8x25	ALUMINIO	0,53
EDA580	80x8	94-97	138	140	77	4xM8x25	ALUMINIO	0,47
EDA590	80x10	99-102	141	142	77	4xM8x25	ALUMINIO	0,51
EDA591	80x12	102-105	141	142	108	6xM8x25	ALUMINIO	0,65





# ABRAZADERAS de seguridad DIN 2817

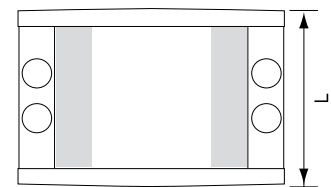
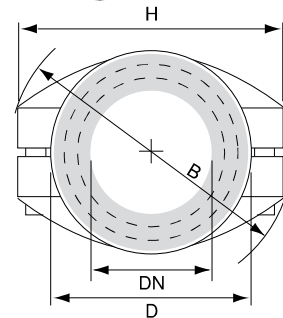
## Safety Clamps DIN 2817

Norma Abrazaderas según DIN 912/934 | Norm Clamps according DIN 912/934

Ref.	DIN	D (min-max)	H	B	L	Tornillo	Material	Peso
	(mm)	(mm)	(mm)	(mm)	(mm)	Bolts (mm)		Weight(kg)

### TORNILLO | BOLT

EDA600	100x8	114-119	164	167	120	4xM10x40	ALUMINIO	1,19
EDA601	100x10	118-122	167	169	120	4xM10x40	ALUMINIO	1,15
EDA602	100x12	122-126	174	176	120	4xM10x40	ALUMINIO	1,4
EDA603	100x14	126-130	180	182	120	4xM10x40	ALUMINIO	1,35
EDA607	125x10	143-148	190	192	145	6xM10x40	ALUMINIO	1,4
EDA6071	125x13	149-154	211	214	145	6xM12x50	ALUMINIO	2,65
EDA608	150x10	168-174	231	235	182	6xM12x50	ALUMINIO	3,75
EDA609	200x12	222-229	288	291	243	8xM12x60	ALUMINIO	6,5
EDA509	13x5	22-24	56	59	50	4xM6x20	INOX-316	0,25
EDA617	13x6	24-26	54	57	65	4xM6x20	INOX-316	0,32
EDA610	19x6	30-33	65	68	50	4xM6x20	INOX-316	0,31
EDA611	25x6	36-39	73	75	50	4xM6x20	INOX-316	0,33
EDA612	32x6	43-46	75	77	50	4xM6x20	INOX-316	0,35
EDA613	38x6,5	50-52	83	85	50	4xM6x20	INOX-316	0,38
EDA6131	38x8	53-56	102	107	90	4xM10x40	INOX-316	1,3
EDA614	50x8	64-67	103	106	57	4xM8x25	INOX-316	0,65
EDA615	63x8	78-82	118	121	75	4xM8x25	INOX-316	1,05
EDA616	75x8	89-93	131	133	77	4xM8x25	INOX-316	1,15
EDA6161	100x8	114-119	164	167	120	4xM10x40	INOX-316	3
EDA618	13x6	24-26	54	57	65	4xM6x20	LATÓN	0,34
EDA510	19x6	30-33	65	68	50	4xM6x20	LATÓN	0,31
EDA619	19x7	32-34	70	73	65	4xM8x25	LATÓN	0,56
EDA620	25x7,5	39-41	80	83	65	4xM8x25	LATÓN	0,68
EDA621	50x8	64-67	103	106	57	4xM8x25	LATÓN	0,71
EDA622	50x9	67-69	113	117	100	4xM10x40	LATÓN	1,7
EDA623	50x10	69-71	116	121	100	4xM10x40	LATÓN	1,75
EDA6240	50x12	73-76	128	132	100	4xM10x40	LATÓN	2,4
EDA512	65x12	88-91	141	143	102	4xM10x40	LATÓN	2,4
EDA624	100x10	118-122	185	187	120	4xM10x40	LATÓN	5,6
—	100x16	130-134	185	187	120	4xM10x40	LATÓN	3,75
—	125x10	143-148	211	214	145	6xM12x50	LATÓN	8,2
—	125x13	149-154	211	214	145	6xM12x50	LATÓN	7,25



Ref.	Tamaño	D (min-max)	Material	Peso
	Size (mm)	(mm)		Weight (kg)

### KOMBIFIX CON PASADOR | PINED CLAMPS

EDA625	25x6	36-39	ALUMINIO	0,1
EDA632	32x6	43-46	ALUMINIO	0,1
EDA638	38x6	50-52	ALUMINIO	0,2
EDA640	40x7	53-56	ALUMINIO	0,2
EDA650	50x8	64-67	ALUMINIO	0,2
EDA665	65x7	78-82	ALUMINIO	0,4
EDA675	75x8	89-93	ALUMINIO	0,4
EDA700	100x8	114-119	ALUMINIO	0,7





# RACORES para abrazaderas de seguridad

## Safety Clamps Couplings

Norma Roscas BSP según ISO 228.1 | Norm BSP threads according ISO 228.1

Ref.	PM	Rosca	Material	Peso
	Tail hose	Thread (mm)		Weight (kg)

### VSL RACORES MACHO PARA ABRAZ. DE SEGURIDAD | SAFETY CLAMPS MALE COUPLINGS

EDA300	13	1/2"	ACERO	0,074
EDA306	19	3/4"	ACERO	0,117
EDA314	25	1"	ACERO	0,153
EDA327	32	1 1/4"	ACERO	0,21
EDA337	38	1 1/2"	ACERO	0,255
EDA349	50	2"	ACERO	0,375
EDA370	75	3"	ACERO	0,71
EDA382	100	4"	ACERO	2,4
EDA301	13	1/2"	INOX-316	0,066
EDA307	19	3/4"	INOX-316	0,09
EDA315	25	1"	INOX-316	0,12
EDA328	32	1 1/4"	INOX-316	0,2
EDA338	38	1 1/2"	INOX-316	0,3
EDA405	50	2"	INOX-316	0,352
EDA4052	65	2 1/2"	INOX-316	0,604
EDA371	75	3"	INOX-316	0,852
EDA406	80	3"	INOX-316	0,85
EDA407	100	4"	INOX-316	1,482
EDA302	13	1/2"	LATON	0,1
EDA319	19	3/4"	LATON	0,1
EDA325	25	1"	LATON	0,134
EDA326	32	1 1/4"	LATON	0,29
EDA336	38	1 1/2"	LATON	0,29
EDA350	50	2"	LATON	0,44
EDA3502	65	2 1/2"	LATON	0,768
EDA375	75	3"	LATON	0,888
EDA380	80	3"	LATON	0,884
EDA400	100	4"	LATON	1,838



### MSL RACORES HEMBRA PARA ABRAZ. DE SEGURIDAD | SAFETY CLAMPS FEMALE COUPLINGS

EDA440	13	1/2"	ACERO	0,177
EDA442	19	3/4"	ACERO	0,125
EDA4461	25	1"	ACERO	0,215
EDA4501	50	2"	ACERO	0,591
EDA4621	75	3"	ACERO	0,935
EDA4622	80	3"	ACERO	0,93
EDA4401	13	1/2"	LATON	0,058
EDA4421	19	3/4"	LATON	0,084
EDA446	25	1"	LATON	0,118
EDA447	32	1 1/4"	LATON	0,3
EDA449	38	1 1/2"	LATON	0,3
EDA450	50	2"	LATON	0,44
EDA4502	65	2 1/2"	LATON	0,6
EDA451	75	3"	LATON	0,7
EDA4631	100	4"	LATON	1,2
EDA455	19	3/4"	INOX-316	0,094



# RACORES para abrazaderas de seguridad

## Safety Clamps Couplings

Norma Roscas BSP según ISO 228.1 | Norm BSP threads according ISO 228.1

Ref.	PM	Rosca	Material	Peso
	Tail hose	Thread (mm)		Weight (kg)
<b>MSL RACORES HEMBRA PARA ABRAZ. DE SEGURIDAD   SAFETY CLAMPS FEMALE COUPLINGS</b>				
EDA454	25	1"	INOX-316	0,13
EDA456	32	1 1/4"	INOX-316	0,18
EDA459	38	1 1/2"	INOX-316	0,36
EDA461	50	2"	INOX-316	0,408
EDA4503	65	2 1/2"	INOX-316	0,6
EDA462	75	3"	INOX-316	0,9
EDA4623	80	3"	INOX-316	0,9



# RACORES para vapor / Steam Couplings

Temperatura Racores para vapor hasta 235°C | Temperature Steam couplings up to 235°C

Ref.	PM	Rosca	Part.	Material	Peso
	Tail hose	Thread (mm)	Nº		Weight (kg)
<b>BOQUILLA PARA MANGUERA   BOSS STEAM</b>					
XFA917	1/2"	—	GB1	ACERO	—
XFA918	3/4"	—	GB6	ACERO	—
XFA919	1"	—	GB11	ACERO	—
XFA920	1 1/4"	—	GB16	ACERO	—
XFA921	1 1/2"	—	GB21	ACERO	—
XFA922	2"	—	GB26	ACERO	—
XFA924	3/4"	—	BGB6	LATON	—
XFA923	1"	—	BGB11	LATON	—



<b>TUERCA   WING NUT THREAD</b>					
XFA927	1/2"	—	B2	ACERO	—
XFA928	3/4"	—	B12	ACERO	—
XFA929	1"	—	B12	ACERO	—
XFA930	1 1/4"	—	B17	ACERO	—
XFA931	1 1/2"	—	B17	ACERO	—
XFA932	2"	—	B27	ACERO	—
XFA933	1"	—	BB12	LATON	—



<b>REDUCTOR   FEMALE SPUD X WING NUT THREAD</b>					
XFA937	1/2"	BSP/NPT	GB3	ACERO	—
XFA938	3/4"	BSP/NPT	GB8	ACERO	—
XFA939	1"	BSP/NPT	GB13	ACERO	—
XFA940	1 1/4"	BSP/NPT	GB18	ACERO	—
XFA941	1 1/2"	BSP/NPT	GB23	ACERO	—
XFA942	2"	BSP/NPT	GB28	ACERO	—
XFA943	3/4"	BSP/NPT	BGB8	LATON	—
XFA944	1"	BSP/NPT	BGB13	LATON	—



Ref.	PM	Rosca	Part.	Material	Peso
	Tail hose	Thread (mm)	Nº		Weight (kg)

### MACHO PARA MANGUERA | MALE STEM

XFA945	1/2"	BSP/NPT	MS1	ACERO	—
XFA946	3/4"	BSP/NPT	MS6	ACERO	—
XFA947	1"	BSP/NPT	MS11	ACERO	—
XFA948	1 1/4"	BSP/NPT	MS16	ACERO	—
XFA949	1 1/2"	BSP/NPT	MS21	ACERO	—
XFA950	2"	BSP/NPT	MS26	ACERO	—
XFA943	3/4"	BSP/NPT	BMS6	LATON	—
XFA944	1"	BSP/NPT	BMS11	LATON	—
XFA986	2"	BSP/NPT	BMS26	LATON	—

### MORDAZA 2 TORNILLOS | 2 BOLT CLAMP

XFA964	1/2"	20,5x24	DD	ACERO	—
XFA966	3/4"	33x38	B9	ACERO	—

### MORDAZA 4 TORNILLOS | 4 BOLT CLAMP

XFA971	1"	39x43,5	BU14	ACERO	—
XFA973	1 1/4"	45,5x53	BU19	ACERO	—
XFA976	1 1/2"	55,5x60	BU24	ACERO	—
XFA980	2"	70x78	BU29	ACERO	—
XFA985	1"	39x43,5	BBU14	LATON	—
XFA981	2"	63,5x71	BBU29	LATON	—



RACORES TIPO / COUPLINGS TYPE

## Racores Barcelona / Barcelona Couplings

Norma Racores según norma UNE 23400 | Norm Couplings according UNE 23400

Ref.	Diámetro	Material	Peso
	Diameter		Weight (kg)

### RACOR PARA MANGUERA | COUPLING HOSE

XEA001	25	ALUMINIO FORJADO	—
XEA002	45	ALUMINIO FORJADO	—
XEA003	70	ALUMINIO FORJADO	—
XEA020	45	ALUMINIO FUNDIDO	—
XEA021	70	ALUMINIO FUNDIDO	—
XEA106	45	LATÓN	—
XEA109	70	LATÓN	—



Ref.	Tamaño	Rosca	Material	Peso
	Size	Thread		Weight (kg)

### FIJO ROSCA HEMBRA | LOCKED FEMALE THREAD

XEA004	25	1"	ALUMINIO FORJADO	—
XEA005	45	1 1/2"	ALUMINIO FORJADO	—
XEA006	70	2 1/2"	ALUMINIO FORJADO	—
XEA022	45	1 1/2"	ALUMINIO FUNDIDO	—
XEA023	70	2 1/2"	ALUMINIO FUNDIDO	—
XEA115	45	1 1/2"	LATÓN	—
XEA117	70	2 1/2"	LATÓN	—



# Racores Barcelona / Barcelona Couplings

Norma Racores según norma UNE 23400 | Norm Couplings according UNE 23400

RACORES TIPO / COUPLINGS TYPE

Ref.	Tamaño	Rosca	Material	Peso
	Size	Thread		Weight (kg)

## FIJO ROSCA MACHO | LOCKED MALE THREAD

XEA007	25	1"	ALUMINIO FORJADO	—
XEA008	45	1 1/2"	ALUMINIO FORJADO	—
XEA009	70	2 1/2"	ALUMINIO FORJADO	—
XEA024	45	1 1/2"	ALUMINIO FUNDIDO	—
XEA025	70	2 1/2"	ALUMINIO FUNDIDO	—
XEA126	45	1 1/2"	LATÓN	—
XEA128	70	2 1/2"	LATÓN	—



Ref.	Diámetro	Material	Peso
	Diameter		Weight (kg)

## TAPONES | PLUGS

XEA014	25	ALUMINIO FORJADO	—
XEA012	45	ALUMINIO FORJADO	—
XEA013	70	ALUMINIO FORJADO	—
XEA027	45	ALUMINIO FUNDIDO	—
XEA028	70	ALUMINIO FUNDIDO	—
XEA137	45	LATÓN	—
XEA140	70	LATÓN	—



## REDUCCIONES | REDUCTIONS

XEA010	45/25	ALUMINIO FORJADO	—
XEA011	70/45	ALUMINIO FORJADO	—
XEA026	70/45	ALUMINIO FUNDIDO	—
XEA143	70/45	LATÓN	—



## JUNTA ACOPLE | COUPLING SEAL

XEA091	25	NBR	—
XEA095	45	NBR	—
XEA098	70	NBR	—



# Racores aire comprimido / Compressed air couplings

Norma Racores Express según NF E 29573. Rosca BSP según E 03005 | Norm Express couplings according NF E 29573. BSP Thread according E. 03005

Ref.	Díámetro	Material	Peso
	Diameter		Weight (kg)

## EXPRESS PARA MANGUERA | HALF COUPLER WITH GROOVED HOSE SHANK

FAH000	16	LATÓN	-
FAH001	19	LATÓN	-
FAH002	25	LATÓN	-
FAH040	16	ACERO	-
FAH042	19	ACERO	-
FAH043	25	ACERO	-
FAH011	19	INOX-316	-
FAH012	25	INOX-316	-

## EXPRESS FIJO ROSCA MACHO | HALF COUPLER WITH MALE BSP THREAD

FAH003	1/2"	LATÓN	-
FAH006	3/4"	LATÓN	-
FAH007	1"	LATÓN	-
FAH049	1/2"	ACERO	-
FAH050	3/4"	ACERO	-
FAH051	1"	ACERO	-
FAH0161	1/2"	INOX-316	-
FAH016	3/4"	INOX-316	-
FAH017	1"	INOX-316	-

## EXPRESS FIJO ROSCA HEMBRA | HALF COUPLER WITH FEMALE BSP THREAD

FAH009	1/2"	LATÓN	-
FAH004	3/4"	LATÓN	-
FAH005	1"	LATÓN	-
FAH045	1/2"	ACERO	-
FAH046	3/4"	ACERO	-
FAH047	1"	ACERO	-
FAH013	1/2"	INOX-316	-
FAH014	3/4"	INOX-316	-
FAH015	1"	INOX-316	-

## EXPRESS TAPONES | PLUGS

FAH008	1/2" - 3/4" - 1"	LATÓN	-
FAH018	1/2" - 3/4" - 1"	INOX-116	-

## EXPRESS JUNTA | SEAL

OQH009	1/2" - 3/4" - 1"	NEOPRENO	-
--------	------------------	----------	---



# Racores sanitarios / Alimentación DIN 11851

## Sanitary / Food fittings DIN 11851

Norma Racores alimentación según DIN 11859 | Norm Sanitary couplings according DIN 11859

Código	NW	A	Material	Peso
	Size	(mm)		Weight (kg)

### RACOR MACHO NW | NW MALE COUPLING

DIN101	25	25	INOX-316	—
DIN102	38	38	INOX-316	—
DIN103	50	50	INOX-316	—
DIN104	65	65	INOX-316	—
DIN105	80	80	INOX-316	—
DIN107	100	100	INOX-316	—

### RACOR HEMBRA NW | NW FEMALE COUPLING

DIN009	20	20	INOX-316	—
DIN001	25	25	INOX-316	—
DIN008	32	32	INOX-316	—
DIN002	40	38	INOX-316	—
DIN003	50	50	INOX-316	—
DIN004	65	65	INOX-316	—
DIN005	80	75	INOX-316	—
DIN007	100	100	INOX-316	—

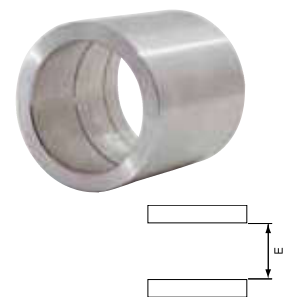
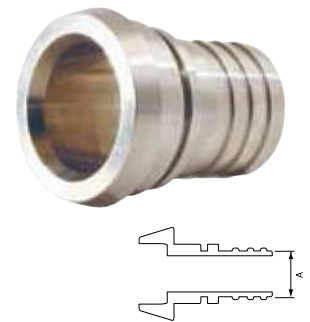
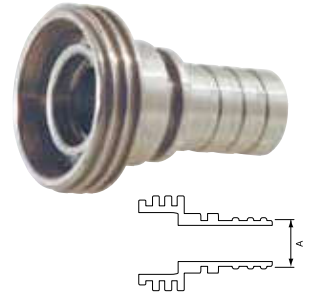
### TUERCA NW | NW THREAD

—	10	—	INOX-304	—
DIN199	15	—	INOX-304	—
DIN200	20	—	INOX-304	—
DIN201	25	—	INOX-304	—
DIN207	32	—	INOX-304	—
DIN202	40	—	INOX-304	—
DIN203	50	—	INOX-304	—
DIN204	65	—	INOX-304	—
DIN208	80	—	INOX-304	—
DIN205	100	—	INOX-304	—

Ref.	NW	E	Material	Peso
	Size	(mm)		Weight (kg)

### CASQUILLO | FERRULE

XFA597	1/2"	23	INOX-304	—
XFA598	3/4"	30	INOX-304	—
MIC203	3/4"	31	INOX-304	—
XFA5982	1"	37,2	INOX-304	—
MIC204	1"	39	INOX-304	—
MIC206	1 1/4"	46	INOX-304	—
XFA5985	1 1/4"	47,6	INOX-304	—
XFA5088	1 1/2"	50	INOX-304	—
MIC205	1 1/2"	58	INOX-304	—
MIC201	2"	70	INOX-304	—
MIC202	2 1/2"	89	INOX-304	—
MIC220	3"	89	INOX-304	—
MIC221	3"	102	INOX-304	—
MIC223	4"	130	INOX-304	—



Ref.	NW	Dimensions mm				Material	Peso Weight (kg)
	Size	A	B	C	D		

**JUNTAS VITON | VITON SEALS**

DIN422	15	4,5	18	26	—	VITON	—
DIN423	20	4,5	23	33	—	VITON	—
DIN424	25	5	30	40	—	VITON	—
DIN425	32	5	36	46	—	VITON	—
DIN426	40	5	42	52	—	VITON	—
DIN427	50	5	54	64	—	VITON	—
DIN428	65	5	71	81	—	VITON	—
DIN429	80	5	85	95	—	VITON	—
DIN430	100	6	104	114	—	VITON	—


**JUNTAS EPDM | EPDM SEALS**

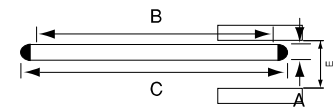
DIN433	15	4,5	18	26	—	EPDM	—
DIN434	25	5	30	40	—	EPDM	—
DIN436	40	5	42	52	—	EPDM	—
DIN437	50	5	54	64	—	EPDM	—
DIN438	65	5	71	81	—	EPDM	—
DIN439	80	5	85	95	—	EPDM	—
DIN440	100	6	104	114	—	EPDM	—


**JUNTAS SILICONA | SILICONE SEALS**

DIN413	15	4,5	18	26	—	SILICONA	—
DIN4130	20	4,5	23	33	—	SILICONA	—
DIN414	25	5	30	40	—	SILICONA	—
DIN415	32	5	36	46	—	SILICONA	—
DIN416	40	5	42	52	—	SILICONA	—
DIN417	50	5	54	64	—	SILICONA	—
DIN418	65	5	71	81	—	SILICONA	—
DIN419	80	5	85	95	—	SILICONA	—
DIN420	100	6	104	114	—	SILICONA	—


**JUNTAS TEFLON | TEFLON SEALS**

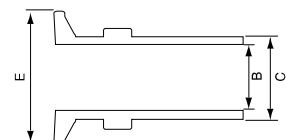
DIN393	15	4,5	18	26	—	TEFLON	—
DIN394	20	4,5	23	33	—	TEFLON	—
DIN395	25	5	30	40	—	TEFLON	—
DIN3950	32	5	36	46	—	TEFLON	—
DIN396	40	5	42	52	—	TEFLON	—
DIN397	50	5	54	64	—	TEFLON	—
DIN398	65	5	71	81	—	TEFLON	—
DIN399	80	5	85	95	—	TEFLON	—
DIN400	100	6	104	114	—	TEFLON	—



Código	NW	Dimensions			Material	Peso Weight (kg)
	(mm)	E (mm)	B Pins	C (mm)		

**CLAMP PARA MANGUERA | CLAMP HOSE FITTING**

DIN6001	1/2"	25,3	9,7	12	INOX-316	—
DIN601	3/4"	25,3	16	19	INOX-316	—
DIN602	1"	50,5	22,9	25	INOX-316	—
DIN604	1 1/2"	50,5	35,1	38	INOX-316	—
DIN605	2"	64	47,8	50	INOX-316	—
DIN606	2 1/2"	77,5	60,5	63	INOX-316	—
DIN607	3"	91	72,1	75	INOX-316	—
DIN608	4"	119	97,6	100	INOX-316	—



# Racores sanitarios / Alimentación DIN 11851

## Sanitary / Food fittings DIN 11851

Norma Racores alimentación según DIN 11859 | Norm Sanitary couplings according DIN 11859

RACORES TIPO / COUPLINGS TYPE

Código	NW	Dimensions			Material	Peso
	(mm)	E (mm)	B Pins	C (mm)		Weight (kg)

### CLAMP ABRAZADERA | CLAMP HINGED

DIN550	1/2" - 3/4"	—	—	—	INOX-304	—
DIN551	1" - 1 1/2"	—	—	—	INOX-304	—
DIN552	2"	—	—	—	INOX-304	—
DIN553	2 1/2"	—	—	—	INOX-304	—
DIN555	3"	—	—	—	INOX-304	—
DIN556	4"	—	—	—	INOX-304	—



### JUNTAS SILICONA | SILICONE SEALS

DIN610	1/2 - 3/4"	22	10,2	—	SILICONA	—
DIN612	1"	50,5	23,1	—	SILICONA	—
DIN613	1 1/2"	50,5	35,3	—	SILICONA	—
DIN614	2"	64	48	—	SILICONA	—
DIN615	2 1/2"	77,5	60,7	—	SILICONA	—
DIN616	3"	91	72,3	—	SILICONA	—
DIN618	4"	119	97,8	—	SILICONA	—



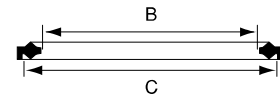
### JUNTAS EPDM | EPDM SEALS

DIN640	1/2 - 3/4"	22	10,2	—	EPDM	—
DIN642	1"	50,5	23,1	—	EPDM	—
DIN644	2"	64	48	—	EPDM	—
DIN645	2 1/2"	77,5	60,7	—	EPDM	—
DIN646	3"	91	72,3	—	EPDM	—
DIN647	4"	119	97,8	—	EPDM	—



### JUNTAS TEFLÓN | TEFLON SEALS

DIN651	1/2 - 3/4"	22	10,2	—	TEFLON	—
DIN652	1"	50,5	23,1	—	TEFLON	—
DIN653	1 1/2"	50,5	35,3	—	TEFLON	—
DIN6541	2"	64	48	—	TEFLON	—
DIN6551	2 1/2"	77,5	60,7	—	TEFLON	—
DIN6561	3"	91	72,3	—	TEFLON	—





# Más racores / More couplings

## LPG / LNG

### RACORES / COUPLINGS

Aplicaciones: LPG, LNG gas.  
Applications: LPG, LNG gas.



## VÁLVULAS / VALVES

### BOLA, MARIPOSA / BALL, BUTTERFLY

Aplicaciones: Alimentación, industria petroquímica, aeronáutica, automoción, jardinería, etc.  
Applications: Food, chemical, aerospace, automotive, gardening, etc.



## BRIDAS / FLANGES

### ANSI, DIN

Aplicaciones: Alimentación, industria petroquímica, aeronáutica, automoción, jardinería, etc.  
Applications: Food, chemical, aerospace, automotive, gardening, etc.



## HORMIGÓN / CONCRET

### ENLACES BOMBEO ALTA PRESIÓN / PUMP HP COUPLING

Aplicaciones: Construcción.  
Applications: Construction..



## RÓTULA / SPHERICAL COUPLER

### EURO RAPID, BAUER HUMET

Aplicaciones: Agricultura  
Applications: Farming



## HALAR / HALAR COATED FITTINGS

### RACORES / COUPLINGS

Aplicaciones: para aplicaciones con productos químicos altamente agresivos ( Ácido Clorhídrico, etc)  
Applications: for applications with high corrosive chemical media ( Hydrochloric Acid, etc)



# Más diámetros y roscas

## More diameters and threads



Consulte para otros diámetros y tipos de rosca no especificados en este catálogo.  
Other diameters and thread types under demand.

# Fabricación de racores a medida.

## Custom size couplings manufacture

Consulte a nuestro departamento comercial para productos especiales a medida.  
Request to our sales department for special customized products.

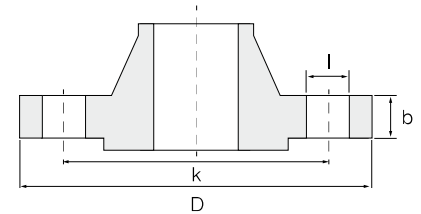


# BRIDAS / FLANGES

Tablas informativas de medidas. Producto no incluido en este catálogo.  
informative dimension tables. Product not included in this catalog.

## ASA / ANSI

Dimensions mm				Taladros Drilling mm			Peso Weight
DN	LBS	D	b	Num.	l	k	Kg
<b>150 LBS</b>							
1/2"	150	88,9	11,1	4	15,9	60,3	0,5
3/4"	150	98,4	12,7	4	15,9	69,9	0,7
1"	150	107,9	14,3	4	15,9	79,4	1,1
1 1/4"	150	117,5	15,9	4	15,9	88,9	1,5
1 1/2"	150	127,0	17,5	4	15,9	98,4	1,8
2"	150	152,4	19,1	4	19,05	120,6	2,7
2 1/2"	150	177,8	22,2	4	19,05	139,7	4,4
3"	150	190,5	23,8	4	19,05	152,4	5,2
3 1/2"	150	215,9	23,8	8	19,05	176,8	6,4
4"	150	228,6	23,8	8	19,05	190,5	7,5
5"	150	254,0	23,8	8	22,2	215,9	9,2
6"	150	279,4	25,4	8	22,2	241,3	11
8"	150	342,9	28,6	8	22,2	298,4	18,3
10"	150	406,4	30,2	12	25,4	361,9	25



## 300 LBS

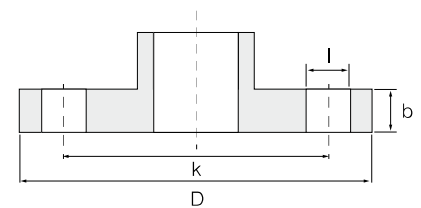
1/2"	300	95,2	14,3	4	15,9	66,7	0,9
3/4"	300	117,5	15,9	4	19,05	82,5	1,5
1"	300	123,8	17,5	4	19,05	88,9	1,9
1 1/4"	300	133,35	19,1	4	19,05	98,4	2,6
1 1/2"	300	155,6	20,6	4	22,2	114,3	3,3
2"	300	165,1	22,2	8	19,05	127,0	3,6
2 1/2"	300	190,5	25,4	8	22,2	149,2	5,4
3"	300	209,55	28,6	8	22,2	168,3	7,4
3 1/2"	300	228,6	30,2	8	22,2	184,15	8,9
4"	300	254,0	31,8	8	22,2	200,0	11,9
5"	300	279,4	34,9	8	22,2	234,95	16
6"	300	317,5	36,5	12	22,2	269,9	20,2
8"	300	381,0	41,3	12	25,4	330,2	31
10"	300	444,5	47,6	16	28,6	387,3	44,3

## DIN / EN-1092-1

Dimensions mm				Taladros Drilling mm			Peso Weight
DN	PN	D	b	Num.	l	k	Kg

### PN 10 / 16 / 25 / 40

10	10 / 16 / 25 / 40	90	14	4	14	60	0,67
15	10 / 16 / 25 / 40	95	14	4	14	65	0,76
20	10 / 16 / 25 / 40	105	16	4	14	75	1,09
25	10 / 16 / 25 / 40	115	16	4	14	85	1,30
32	10 / 16 / 25 / 40	140	18	4	18	100	1,91
40	10 / 16 / 25 / 40	150	18	4	18	110	2,15
50	10 / 16 / 25 / 40	165	20	4	18	125	2,85



### PN 10 / 16

65	10 / 16	185	18	4	18	145	3,00
80	10 / 16	200	20	8	18	160	3,79
100	10 / 16	220	20	8	18	180	4,20
125	10 / 16	250	22	8	18	210	5,71
150	10 / 16	285	22	8	22	240	6,57

### PN 25 / 40

65	25 / 40	185	22	8	18	145	3,48
80	25 / 40	200	24	8	18	160	4,35
100	25 / 40	235	24	8	22	190	5,78
125	25 / 40	270	26	8	26	220	7,87
150	25 / 40	300	28	8	26	250	10,10

### PN 10 / 16 / 25 / 40

200	10	340	24	8	22	295	9,31
250	10	395	26	12	22	350	11,90
200	16	340	24	12	22	295	9,20
250	16	405	26	12	26	355	13,40
200	25	360	30	12	26	310	13,60
250	25	425	32	12	30	370	19,40
200	40	375	34	12	30	320	17,40
250	40	450	38	12	33	385	27,60



**SUMSER-TECH S.L.**

Pol. Ind. Camp llong C/ Mestral 4  
25600 Balaguer (Lleida)  
Tlf. +34 973 450 636  
[sumsertech@sumsertech.es](mailto:sumsertech@sumsertech.es)

---